

MM2A
egycsatornás analóg
gombatermesztő automatika
Felhasználói leírás



Tartalomjegyzék

I. A berendezés.....	3
1. Műszaki adatok.....	4
2. Ismertetés.....	4
3. Kapcsolási rajz.....	5
4. Felhasználási feltételek.....	5
5. Kinézet.....	5
a) Kezelőszervek és csatlakozók.....	6
b) Csatlakozók lábkiosztása.....	6
6. Letölthető dokumentáció.....	7
II. Kapcsolódó hivatkozások.....	8
1. Készülék.....	9
2. Felhasználási feltételek.....	9
3. Fejlesztő és gyártó.....	9
III. Mellékletek.....	10
1. Kapcsolási rajzok.....	11

Titles:	MM2A egycsatornás analóg gombatermesztő automatika	Rev.:	170903	Pages:	2/12
	Felhasználói leírás				
Name:	Pozsár Zsolt			Date:	2017-09-03

I. A berendezés

Titles:	MM2A egycsatornás analóg gombatermesztő automatika	Rev.:	170903	Pages:	3/12
	Felhasználói leírás				
Name:	Pozsár Zsolt			Date:	2017-09-03

A készülék a szellőztető rendszertől független, 24V AC mágnesszeleppel működő párásító berendezés vezérlésére képes.

1. Műszaki adatok

Tápfeszültség:	230 V AC
Teljesítményfelvétel:	max. 26 W
Szigetelési osztály:	I. osztály
Mechanikai mérete:	240 x 190 x 90 mm
IP védettség:	IP 54
IK védettség:	IK 03
Készülékház anyaga:	termoplaszt (ABS)

2. Ismertetés

Üzem módok

	Párásítás
<i>Kézi üzem</i>	van
<i>Belső vezérlés</i>	időzítő
<i>Külső vezérlés</i>	van
<i>Külső vezérlő feszültség</i>	+12 V
<i>Külső vezérlés bemeneti áram</i>	40 mA
<i>Kimeneti feszültség</i>	24 V AC
<i>Kimeneti áram</i>	0,8 A
<i>Kimenet védelem</i>	olvadóbiztosíték
<i>Kimenet visszajelzés</i>	izzó a védelem után

A kimenet az előlapon található olvadóbiztosítókkal (Wickmann) védett. A működést a biztosíték után kapcsolt izzólámpa jelzi. (Bekapcsolt csatorna esetén a lámpa sötét állapota a biztosíték kiégésére utalhat.)

A kimenet a nyomógomb megnyomásával kézzel is aktiválható, a gomb nyomva tartásakor a kimenet kb. 10 mp után automatikusan kikapcsol.

Belső vezérlés esetén a kimenetet a beépített mechanikus időkapcsoló kapcsolja, amely 1 napos időtartamban programozható, a minimális kapcsolási idő 15 perc. A kimenet a beállított időpont elérésekor kb. 10 mp-ig marad aktív.

Külső vezérlés használatakor a bemenetre kapcsolt vezérlőfeszültség kapcsolja a kimenetet. A vonal terhelése induktív (relé), a keletkező ellenkező polaritású impulzus kioltásra kerül. A bemenet fordított

Titles:	MM2A egycsatornás analóg gombatermesztő automatika	Rev.:	170903	Pages:	4/12
	Felhasználói leírás				
Name:	Pozsár Zsolt	Date:	2017-09-03		

polaritású feszültség ellen védett. A működési idő külső vezérlés esetén is kb. 10 mp., a bemeneti jel csak indításra szolgál.

3. Kapcsolási rajz

A kapcsolási rajz az 1. számú melléklet tartalmazza. A rajz a teljes dokumentáció részeként vagy különálló PDF, SVG és KiCAD formátumban letölthető a fejlesztő/gyártó honlapjáról. (A hivatkozásokat a IV. fejezetben találja.)

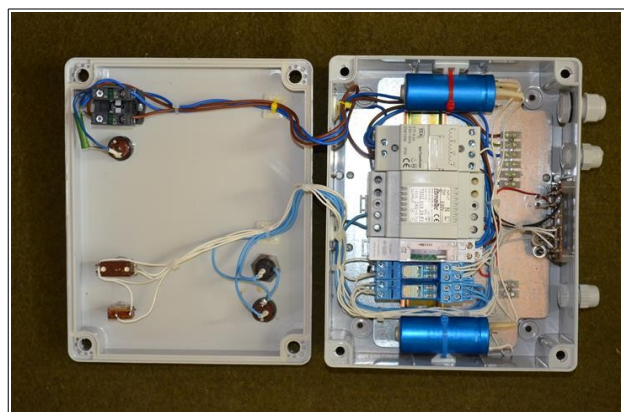
4. Felhasználási feltételek

A hardver dokumentációja a Creative Commons 4.0 Attribution Non-Commercial (CC-BY-NC-4.0) - „Nevezd meg!-Ne add el!” licenc alapján módosítható és/vagy terjeszthető. A licenc teljes (angol nyelvű) szövegét az interneten tudja elolvasni. (A hivatkozásokat a IV. fejezetben találja.)

5. Kinézet



Előlap



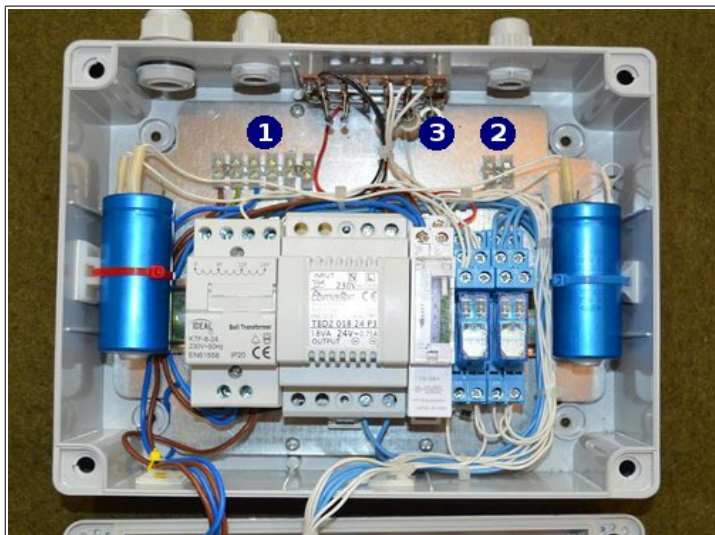
A készülék belseje

Titles:	MM2A egycsatornás analóg gombatermesztő automatika	Rev.:	170903	Pages:	5/12
	Felhasználói leírás				
Name:	Pozsár Zsolt			Date:	2017-09-03

a) Kezelőszervek és csatlakozók



- 1: hálózati kapcsoló
- 2: hálózat visszajelző lámpa
- 3: külső/belső vezérlés kapcsoló
- 4: kézi párásítás
- 5: biztosíték
- 6: működést jelző lámpa



- 1: be- és kimeneti csatlakozó
- 2: külső vezérlés csatlakozó
- 3: időkapcsoló

b) Csatlakozók lábkiosztása

Be- és kimeneti csatlakozó (1):

- 1: 230 V be L
- 2: 230 V be PE
- 3: 230 V be N
- 4: -
- 5: párásítás ki
- 6: párásítás ki

Vezérlés csatlakozó (2):

- 1: GND
- 2: párásítás külső vezérlés

(A számozás balról jobbra értendő.)

Titles:	MM2A egycsatornás analóg gombatermesztő automatika	Rev.:	170903	Pages:	6/12
	Felhasználói leírás				
Name:	Pozsár Zsolt	Date:	2017-09-03		

6. Letölthető dokumentáció

A hardver teljes dokumentációja .tar.gz formátumú tömörített fájlban letölthető a gyártó honlapjáról.
(A hivatkozásokat a IV. fejezetben találja.)

A letölthető csomag neve: *mm2a-170903.tar.gz*

A csomag tartalma:

mm2a-170903

- **cad_files**
 - mm2a-cache.lib
 - mm2a-rescue.lib
 - mm2a.pro
 - mm2a.sch
- **documents**
 - mm2a.pdf
- **pictures**
 - sch_mm2a.svg
 - mm2a-1.jpg
 - mm2a-2.jpg
- README

KiCAD fájlok

- alkatrészkönyvtár
- alkatrészkönyvtár
- projekt fájl
- kapcsolási rajz

dokumentáció

- Felhasználói leírás

képek

- kapcsolási rajz
- előlap
- belső felépítés

rövid ismertető

Titles:	MM2A egycsatornás analóg gombatermesztő automatika	Rev.:	170903	Pages:	7/12
	Felhasználói leírás				
Name:	Pozsár Zsolt			Date:	2017-09-03

II. Kapcsolódó hivatkozások

Titles:	MM2A egycsatornás analóg gombatermesztő automatika	Rev.:	170903	Pages:	8/12
	Felhasználói leírás				
Name:	Pozsár Zsolt			Date:	2017-09-03

1. Készülék

Teljes dokumentáció <http://www.szerafingomba.hu/equipments/mm2a/mm2a-170903.tar.gz>
Felhasználói leírás <http://www.szerafingomba.hu/equipments/mm2a/user-manual-170903.pdf>

Kapcsolási rajz:

MM2A (PDF) http://www.szerafingomba.hu/equipments/mm2a/sch_mm2a.pdf
MM2A (SVG) http://www.szerafingomba.hu/equipments/mm2a/sch_mm2a.svg
MM2A (KiCAD) http://www.szerafingomba.hu/equipments/mm2a/sch_mm2a.tar.gz

2. Felhasználási feltételek

CC-BY-NC-4.0 (EN) <https://creativecommons.org/licenses/by-nc/4.0/legalcode>
CC-BY-NC-4.0 (EN) <https://creativecommons.org/licenses/by-nc/4.0/>
CC-BY-NC-4.0 (HU) <https://creativecommons.org/licenses/by-nc/4.0/deed.hu>

3. Fejlesztő és gyártó

Honlap <https://www.szerafingomba.hu>
E-mail info@szerafingomba.hu

Titles:	MM2A egycsatornás analóg gombatermesztő automatika	Rev.:	170903	Pages:	9/12
	Felhasználói leírás				
Name:	Pozsár Zsolt	Date:	2017-09-03		

III. Mellékletek

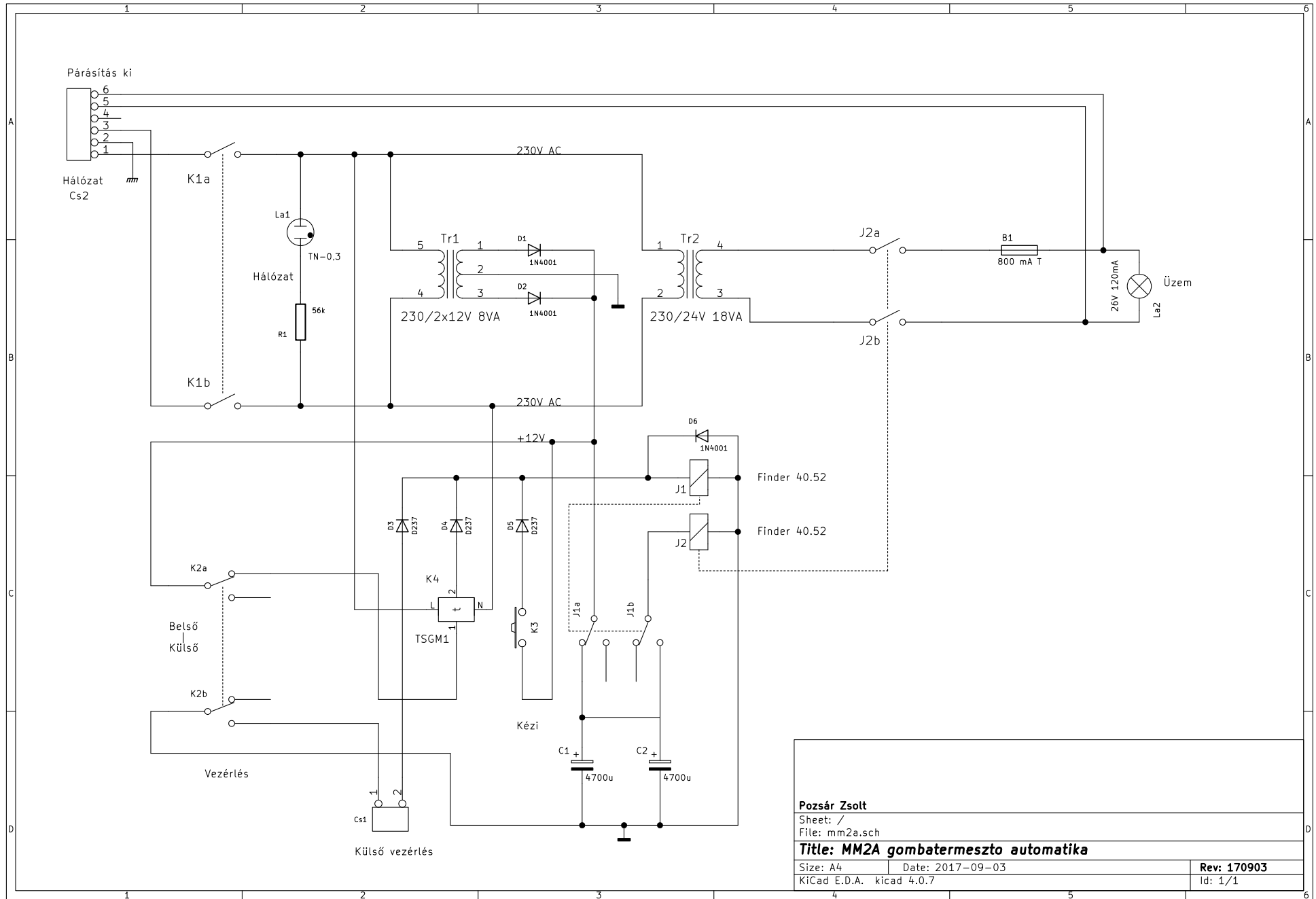
Titles:	MM2A egycsatornás analóg gombatermesztő automatika	Rev.:	170903	Pages:	10/12
	Felhasználói leírás				
Name:	Pozsár Zsolt			Date:	2017-09-03

1. Kapcsolási rajzok

1. MM2A kapcsolási rajza

Titles:	MM2A egycsatornás analóg gombatermesztő automatika	Rev.:	170903	Pages:	11/12
	Felhasználói leírás				
Name:	Pozsár Zsolt			Date:	2017-09-03

1. sz. melléklet: Kapcsolási rajz



Pozsár Zsolt		
Sheet: /		
File: mm2a.sch		
Title: MM2A gombatermeszto automatika		
Size: A4	Date: 2017-09-03	Rev: 170903
KiCad E.D.A. kicad 4.0.7		Id: 1/1